

Gamme **BOIS** B67



La qualité
à votre mesure



ORD GROUPE ATRYA

Le + Fiabilité

Dormant et ouvrant lamellé collé 3 plis.
Assemblage par double enfourchement.
Longévité garantie de la menuiserie.



Le + Étanchéité

Double joint à frappe.
Rejet d'eau sur l'ouvrant.



Le + Performance

En standard :
Double vitrage de base 4/18/4
Faible émissivité avec gaz argon.
Ug 1,1 W/m².K.



Le + Isolation

Dormant et ouvrant 67mm
avec vitrage Ug 1,1 W/m².K
Uw < 1,5 W/m².K
(suivant dimensions Acotherm).
En option : vitrages phoniques
et thermiques disponibles.



Le + Design

Parclose intérieure galbée
à fixations invisibles.
Ailette extérieure du vitrage
et rejet d'eau galbés.



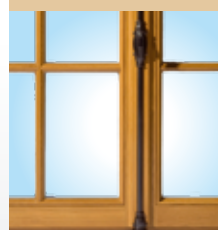
Le + Finition

Traitement de base IFH (Insecticide,
Fongicide et Hydrofuge).
Egrenage manuel avant et
entre le traitement de finition.
Traitement de finition en 3 couches
(couleur ou lasure)
en phase aqueuse (sans solvant).
Essences : Pin abouté, Pin, Méranti,
Eucalyptus Grandis et Chêne.
En option : Teintes Ral
ou bicoloration.



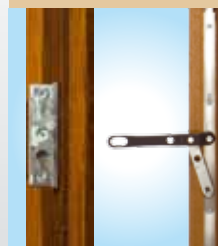
Le + Déco

En option :
Croisillons moulurés
collés 2 faces.
Ferrage symétrique.
Crémone à l'ancienne.



Le + Sécurité

En standard :
Gâches et galets champignons
(anti-décrochement).
Lever en feuillure sur le semi-fixe.
En option : vitrages retardataires
d'effractions.



www.amcc-fenestres.fr

FENETRES PORTES

Gamme **BOIS** B67



Tous types de dormants
(neuf et rénovation)

CRAQUEZ SUR LES PERFORMANCES THERMIQUES ET ACOUSTIQUES

- Uw menuiserie < 1,5 W/m².K
(suivant dim. Acotherm, vitrage 4Fe/18/4 Argon)
- Affaiblissement acoustique Rw : **30 à 39 dB**
- Classement AEV : **A*3 - E*7A - V*3C**

Options Vitrages

Bords chauds Ug 1,1 W/m².K
(26 mm)

Uw 1,4 W/m².K
(Essence Pin)



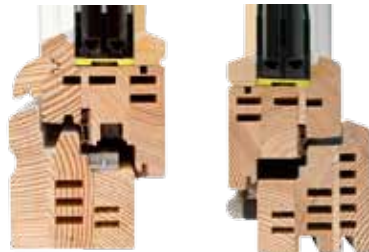
Triple vitrage Ug 0,8 W/m².K
(32 mm)

Uw 1,2 W/m².K
(Essence Pin)

(avec parclose adaptée)



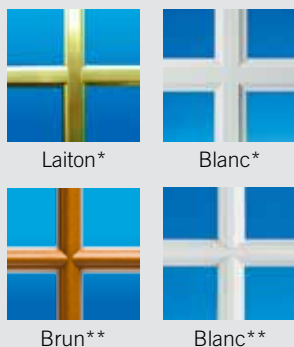
Airotherm **Uw 1,1 W/m².K**



Grand choix de Finitions

- Pin Nature
- Eucalyptus Grandis
- Chêne Clair
- Pin Clair
- Méranti Clair
- Chêne Foncé
- Pin Foncé
- Méranti Foncé
- Pin RAL 9016

Choix varié de Petits bois Incorporés* ou collés**



Accessoires

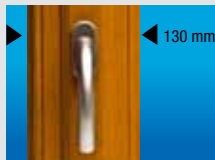
Battement en standard



Paumelle blanche



Poignée centrée finition Titane



Paumelle finition Titane



Garanties et partenariat Somfy

Découvrez le volet roulant bloc-baie



- Caisson de volet en PVC blanc ou plaxé Chêne Doré
- Lame de 37 mm PVC ou Aluminium
- Nombreuses manœuvres : sangle, treuil, moteur filaire et moteur radio.



Qualité garantie



* Courant 1^{er} semestre 2010

Bois issu de forêts éco-gérées durablement

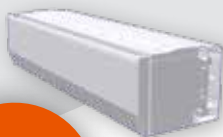
- Sur demande Essence Pin certifié FSC
- Sur demande Essence Chêne certifié PEFC

Ecologie au quotidien

Protégeons ensemble notre environnement.

Avantage crédit d'impôt, profitez-en!

Déduction fiscale



La qualité à votre mesure

AMCC Fenêtres et Portes SAS - 9-11 rue du Rondeau B.P 185 - 36004 CHATEAUROUX CEDEX - Tél. 02 54 60 64 00 - Fax 02 54 34 55 23

CACHET REVENDEUR