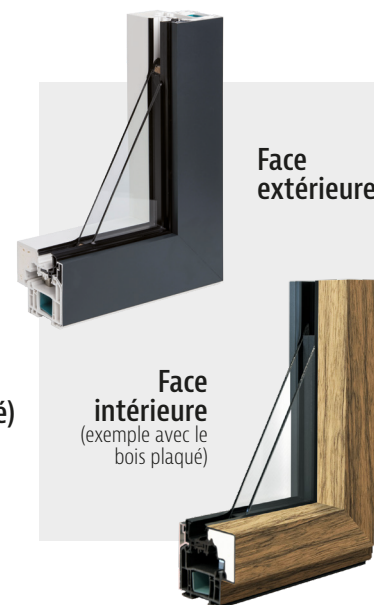


# Alya Excellence

**MIXTE**



## PERFORMANCES\*

**Uw** 1,2 W/m<sup>2</sup>.K avec bord chaud de série

**Affaiblissement acoustique Rw + Ctr**

28 à 40 dB

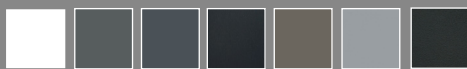
**AEV** A\*4 E\*8A V\*A3 ou A\*4 E\*7A V\*A2 selon dimensions

**Facteur solaire** 0,44

\* Sur châssis PVC blanc suivant dimensions d'une menuiserie. Acotherm équipée d'un vitrage de série 4/20/4 Fe + Gaz à bord chaud. DTA 6/16-2319

## COLORIS INTÉRIEUR

### DEKO LINE



**Blanc** proche RAL 9010  
**Gris basalte** Plaxé 1 face  
**Gris ardoise** Plaxé 1 face  
**Gris anthracite** Plaxé 1 face  
**Gris quartz** Plaxé 1 face  
**Gris fenêtre** Plaxé 1 face  
**Noir sombre** Plaxé 1 face

### TON BOIS



**Chêne irlandais**

### DEKO PLAK



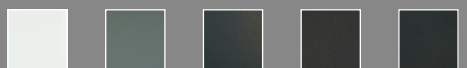
**Fraké africain**  
Plaqué 1 face



**Chêne européen**  
Plaqué 1 face

## COLORIS EXTÉRIEUR

### DEKO LAK



**RAL 9016** Blanc pur  
**RAL 7035** Gris clair  
**RAL 7016** Gris anthracite  
**RAL 8019** Brun gris  
**RAL 9005** Noir foncé



**RAL 1015** Ivoire clair



**RAL 3004** Rouge pourpre



**RAL 6005** Vert mousse



**RAL 7012** Gris basalte



**Tous RAL**



**Futura 2100** Noir sablé



**Futura 2900** Gris sablé



**Chêne doré**

## PETITS BOIS

Incorporés



**Blanc** 10 mm / 26 mm  
**Gris anthracite** 26 mm  
**Inox** 10 mm  
**Laiton** 10 mm  
**Tous RAL** 26 mm

## ACCESSOIRES



Poignée blanche Sécustik® de série  
(inox en option)

## ISOLATION THERMIQUE ÉLEVÉE

- Profilé dormant de 70 mm à 5 chambres et ouvrant moussé de 80 mm
- Vitrage de 28 mm gaz argon remplissage à 90 % et intercalaire bord chaud de série
- Triple joint sur ouvrant et dormant pour une étanchéité à l'air optimale systématique

## FIABILITÉ DURABILITÉ

- Dormant avec capotage aluminium
- Ouvrant caché PVC intégralement moussé associé au collage du vitrage garantissant une fenêtre sans déformation et sans affaissement dans le temps
- Levier en feuillure toute hauteur
- Ferrage symétrique pour une sécurité optimale

## ESTHÉTIQUE DESIGN

- Grand choix de finitions extérieures (ALU laqué) et intérieures (PVC Plaxé ou Bois plaqué)
- Battement aluminium extérieur ultra fin de 68 mm pour un clair de jour optimal

Téléchargez sur [www.amcc-fenêtres.fr](http://www.amcc-fenêtres.fr)

Catalogue fenêtres  
Certificats et garanties  
Suivi de commandes

Vidéos de réglages  
Notices de pose  
Tarifs et cahiers techniques





## EN OPTION



### PORTE-FENETRE

- Soubassement lisse Ht450  
28 mm remplissage mousse
- Barillet
- Seuil PMR

## ACCESSIBILITÉ



Seuil aluminium à rupture de pont thermique



Poignée abaissée



Verrou automatique « Auto Safe »

## VITRAGES

En option pour des performances élevées :

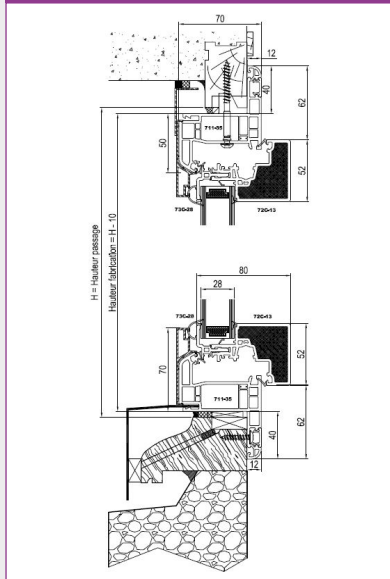
**Isolation thermique** Uw 1,2 W/m².K

**Isolation acoustique** Jusqu'à 40 dB en Rw + Ctr

**Sécurité** Chute de personne, vandalisme, effraction, RC2.

## TYPE DE POSE

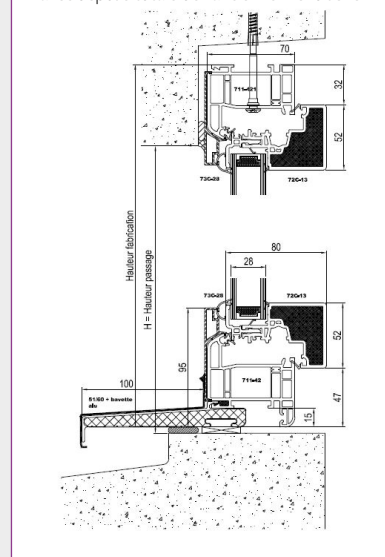
### Pose sur bois existant



**Ailette rénovation de 40 mm de série**  
(possible en aile de 27 mm et 60 mm en blanc)

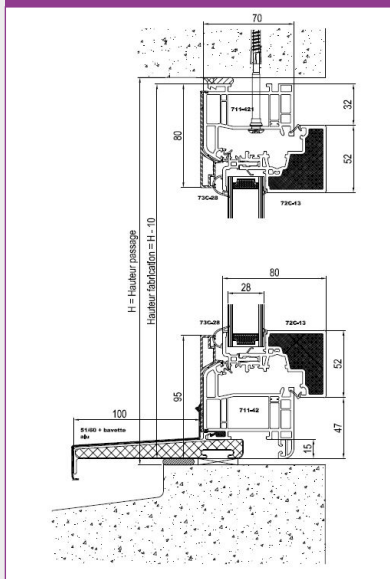
### Pose en feuillure

avec dépose totale de l'ancienne menuiserie



**Dormant de 70 mm et pièce d'appui rapportée dépassant de 100 mm**

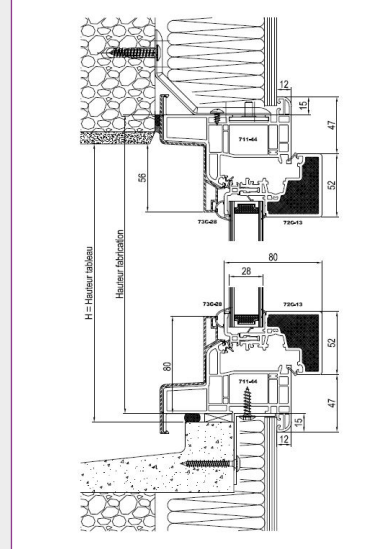
### Pose en tunnel



**Pièce d'appui de 100 mm en base**

### Pose en applique

avec isolation intérieure



**Isolation intérieure de 100 mm**  
(possible de 70 à 160 mm)

### Accessoires de pose et de fixation fournis :

- Cornières et habillages rénovation
- Vis ou pattes de fixation (à clameaux et à gousset) adaptées au dormant et à la pose

AT PARTNER

**AMCC**  
Fenêtres | Portes

[www.amcc-fenêtres.fr](http://www.amcc-fenêtres.fr)

AMCC 9-11 rue du Rondeau B.P. 185  
36004 CHATEAUROUX CEDEX  
[info@amcc-fenêtres.fr](mailto:info@amcc-fenêtres.fr)