

# Solidéa

**PVC**

## PERFORMANCES\*

**Uw** 1,2 W/m².K de série\*

**Affaiblissement acoustique RW** 30 à 40 dB

**AEV** A\*4 E\*8A V\*A3 ou A\*4 E\*7A V\*A2 selon dimensions

**Facteur solaire** 0,42

**Transmission lumineuse** 56 %

\* Sur châssis PVC blanc suivant dimensions d'une menuiserie 2 vantaux Acotherm équipée d'un vitrage de série 4/20/4 Fe + Gaz avec intercalaire TPS

## COLORIS

La finition **DEKOLine** est un procédé pendant lequel un film de couleur ou aspect bois est appliqué à chaud sur les profilés PVC.

BASE	DÉKOLine			Plaxé 1 face / 2 faces
BLANC Proche RAL 9016	GRIS BASALTE (*) GRAINÉ Proche RAL 7012	GRIS ANTHRACITE GRAINÉ Proche RAL 7016	GRIS QUARTZ (*) GRAINÉ Proche RAL 7039	
	GRIS CLAIR (*) GRAINÉ Proche RAL 7035	GRIS ARGENT (*) MÉTALLISÉ Proche RAL 7001	CHÊNE DORÉ	
	(*) coloris disponible à partir de mars 2024			
	DÉKOSpectral			Plaxé 1 face / 2 faces
	UMBRA Spectral ultram			

La finition **SPECTRAL Ultramat** est un revêtement innovant alliant le laquage et le plaxage. La conjugaison de ces deux techniques éprouvées offre durabilité, résistance et un toucher velours inégalable.

**Les + :** Une couleur profonde associée à un traitement anti-traces de doigts.

## PETITS BOIS

### INCORPORÉS

BLANC 10 mm 26 mm	CHÊNE DORÉ 26 mm	INOX 10 mm	LAITON 10 mm	TOUS RAL 26 mm
-------------------------	---------------------	---------------	-----------------	-------------------

## ACCESSOIRES



### DE SÉRIE :

- Poignée carrée blanche pour menuiserie blanche
- Poignée carrée Titane pour menuiserie de couleur

### EN OPTION :

- Poignée carrée noire

Poignée centrée de série

## ISOLATION THERMIQUE ÉLEVÉE

- Profilé **dormant de 76mm** à 6 chambres d'isolation et ouvrant de **82mm** à 6 chambres d'isolation au **design exclusif**
- Renforcement en acier périphérique** systématique dans les profilés dormant permettant une résistance mécanique optimum et une facilité de pose
- Vitrage 4/20/4** avec **intercalaire TPS** (ThermoPlastic Spacer de dernière technologie) de série (\*)
- Collage du vitrage** améliorant la stabilité et la fiabilité dans le temps
- Triple joint d'étanchéité** sur le dormant pour une étanchéité à l'air optimale de série

(\*) Le ThermoPlastic Spacer (TPS) est un intercalaire pour les fenêtres qui est fabriqué à partir d'un matériau thermoplastique flexible.

## FIABILITÉ DURABILITÉ

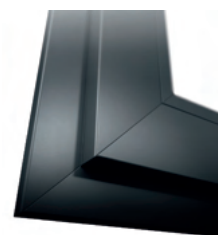
- Ferrage symétrique oscillo-battant périmétral** de série avec gâches de sécurité anti-décrochement pour une sécurité anti-effraction de type RC2
- Galets champignons anti-décrochement**
- Levier en feuillure** toute hauteur compatible norme PMR

## ESTHÉTIQUE DESIGN

- Poignée centrée de série
- Finition exclusive SPECTRAL** avec un rendu **ultramat toucher velours** en option : revêtement de haute qualité, résistant et durable
- Un choix multiple de coloris** actuels et design



\* pour une fenêtre 2 vantaux en OB 1250 mm x 1200 mm

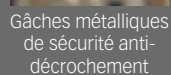
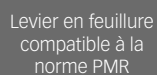
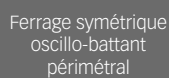


Téléchargez sur [www.amcc-fenêtres.fr](http://www.amcc-fenêtres.fr)

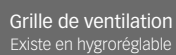
Catalogue fenêtres  
Certificats et garanties  
Suivi de commandes

Vidéos de réglages  
Notices de pose  
Tarifs et cahiers techniques

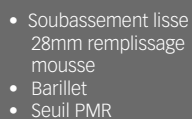




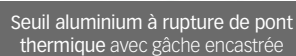
## EN OPTION



## PORTE-FENÊTRE

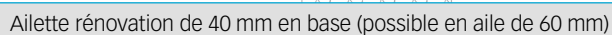


## ACCESSIBILITÉ



## TYPE DE POSE

## Pose sur bois existant



## Pose rénoveuf

