

# B67 Patrimoine

## BOIS

### PERFORMANCES\*

**Uw** de 1,3 à 1,4 W/m<sup>2</sup>K.

**Affaiblissement acoustique** 29 à 30 dB

**AEV** A\*4 E\*9A V\*C4

**Facteur solaire** 0,41

**Transmission lumineuse** 51%

\* Sur châssis Bois Essence Pin finition blanche suivant dimensions d'une menuiserie 2 vantaux Acotherm équipée d'un vitrage de série 4Fe/18/4 gaz argon

### ESSENCES



Pin \* clair



Méraniti clair



Chêne clair



Pin \* foncé



Méraniti foncé



Chêne foncé



Pin d'Orégon (Douglas) clair

#### Autres finitions



Blanc RAL 9016 standard



Tous RALS\*\*



Bicoloration en option RAL intérieur/RAL extérieur



Bicoloration en option Lasure intérieure/RAL extérieur

\* Issus de forêts éco-gérées

\*\* Hors restrictions RALS foncés sur certaines essences

### PETITS BOIS

#### Intérieur Bois / Extérieur



Lasure 26 mm



RAL 26 mm

#### Incorporés alu



Blanc 10, 18 et 26 mm



Plomb 10 mm



Laiton 10 mm

### ACCESSOIRES



Paumelle standard à l'ancienne  
Blanche, noire ou laiton

Véritable crémone à l'ancienne  
Blanche, noire ou laiton



### ISOLATION THERMIQUE ÉLEVÉE

- Lamellé-collé trois plis (ouvrant et dormant)
- Triple joint périphérique sur ouvrant (TPE)
- Double vitrage 4/18/4 faible émissivité et gaz argon Ug 1,1 bord chaud



### FIABILITÉ DURABILITÉ

- Assemblage par double enfourchement collé (sans organe de fixation métallique)
- Véritable crémone à l'ancienne (blanche, noire ou laiton)
- Croisée «Mouton et gueule de loup»



### ESTHÉTIQUE DESIGN

- Rejet d'eau sur l'ouvrant type patrimoine
- Possibilité d'essence bois éco-certifiée, pour contribuer à la préservation de l'environnement
- Choix dans la finition : Classique à «doucine» ou «patrimoine\*», contemporaine «droite»
- Grand choix de croisillons (trapezoidal, mouluré ou patrimoine\*)
- Option fausse Mouton et gueule de loup, ferrage standard
- Finition : IFH (Insecticide, Fongicide, Hydrofuge). Lasures et laques en phase aqueuse.

\*Patrimoine : finition de profil extérieur de base type mastic à l'ancienne

Téléchargez sur [www.amcc-fenêtres.fr](http://www.amcc-fenêtres.fr)

Catalogue fenêtres  
Certificats et garanties  
Suivi de commandes

Vidéos de réglages  
Notices de pose  
Tarifs et cahiers techniques





## OPTIONS



### CINTRAGE

Possibilité de cintrage



### PORTE-FENÊTRE

- Soubassement lisse
  - 40 mm remplissage mousse
  - Barillet (fausse mouton et gueule de loup)
  - Seuil PMR
- (Option plates-bandes intérieur/extérieur)

### VITRAGES

En option pour des performances élevées :

#### Isolation thermique

Jusqu'à Uw 1,1 triple vitrage  
4Fe/10/4/10/4Fe + Ga Ug 0,8 bord chaud

#### Isolation acoustique

Jusqu'à 36 dB en Rw + Ctr  
6Fe/16/44,2 si + Ga Ug 1,1 (fenêtre 1 vantail)

#### Contrôle solaire

g de 0,62 (vitrage de série) à 0,49 (triple vitrage) et plus sur demande

#### Sécurité

Chute de personne, vandalisme, effraction.  
Ferrage Type RC2 (fausse mouton et gueule de loup)

Exemple: Face feuilleté 44,2 ou 44,6

### ACCESSIBILITÉ

Avec l'option fausse mouton et gueule de loup



Levier en feuillure



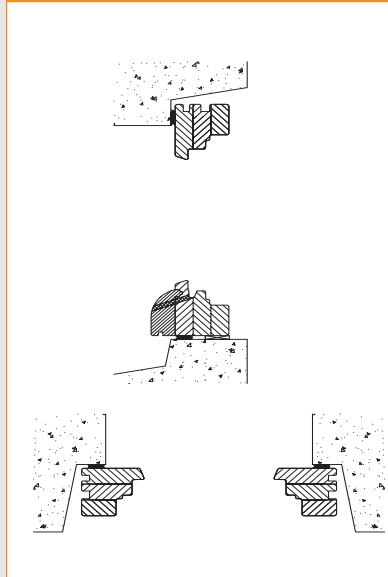
Poignée abaissée



Seuil PMR

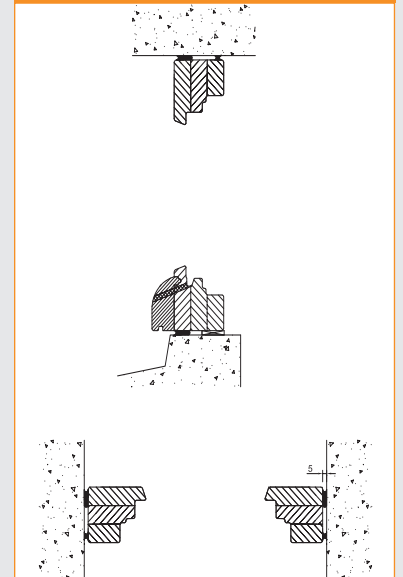
## TYPES DE POSE

### Pose en rénovation



Ailette rénovation de 17 mm en base  
(option couvre-joints, bavette alu)

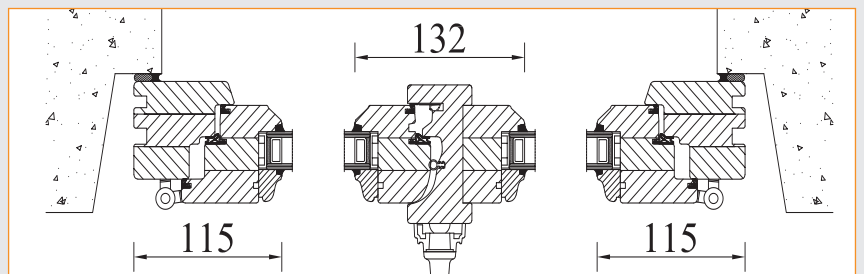
### Pose en tunnel



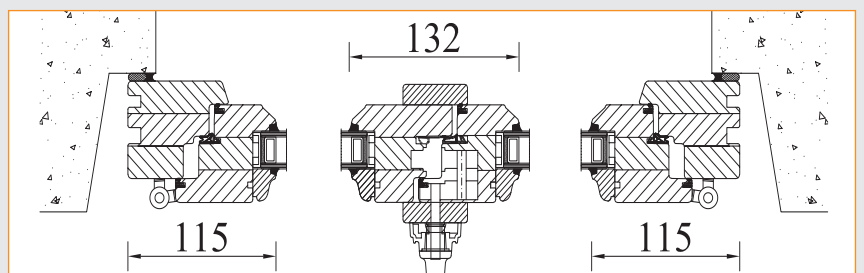
Dormant de 67 mm avec  
pièce d'appui (option couvre-joints)

## COUPES

### Vraie mouton et gueule de loup



### Fausse mouton et gueule de loup



Accessoires de pose, vis et pattes de fixations non fournis

AT PARTNER

**AMCC**  
Fenêtres | Portes

[www.amcc-fenêtres.fr](http://www.amcc-fenêtres.fr)

AMCC 9-11 rue du Rondeau  
36000 CHATEAUROUX  
info@amcc-fenêtres.fr